

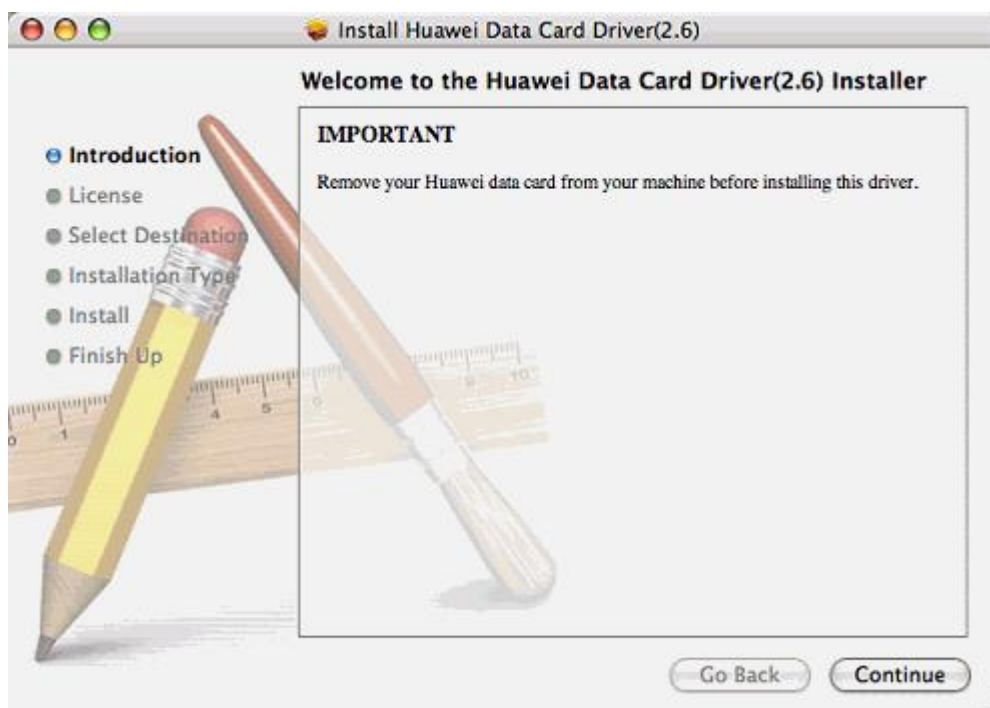


Instrukcja instalacji modemu Huawei E220 na komputerach z systemem operacyjnym Mac OS X.

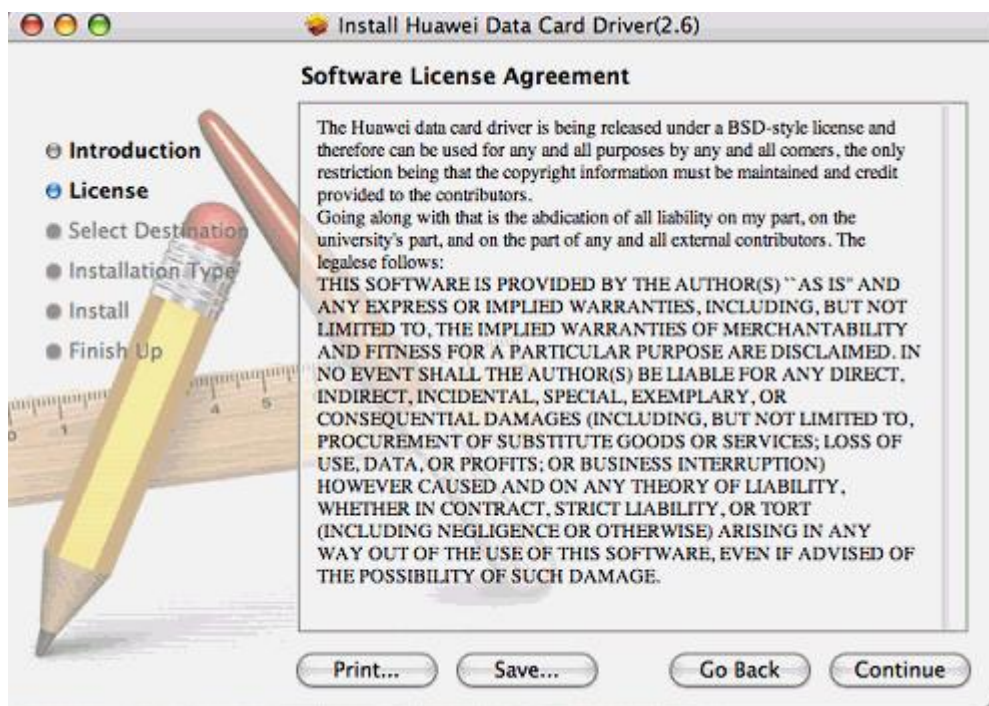
- W przypadku komputerów z systemem Mac OS X instalacja nie odbywa się automatycznie. Wymagane jest, więc zainstalowanie sterowników dla Mac OS X
- Modem działa z systemem MAC OS X, wersja 10.3.9 lub wyższa.
- **Nie podłączaj modemu do komputera przed zainstalowaniem oprogramowania.**
- **Przed przystąpieniem do konfiguracji należy bezwzględnie wyłączyć sprawdzanie PIN w karcie SIM. W innym przypadku komputer nie będzie mógł połączyć się z usługami na karcie SIM.**

I. Instalacja sterowników

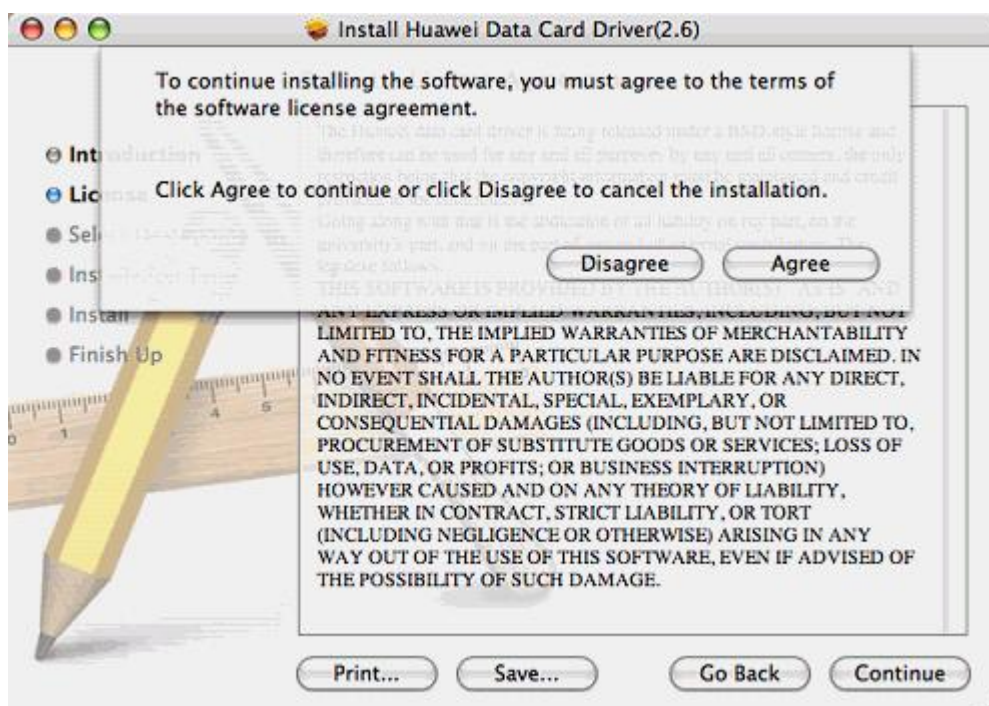
Otwórz plik skryptu HuaweiDataCardDriver (2.6)-intel.pkg, w którym znajdują się sterowniki modemu.



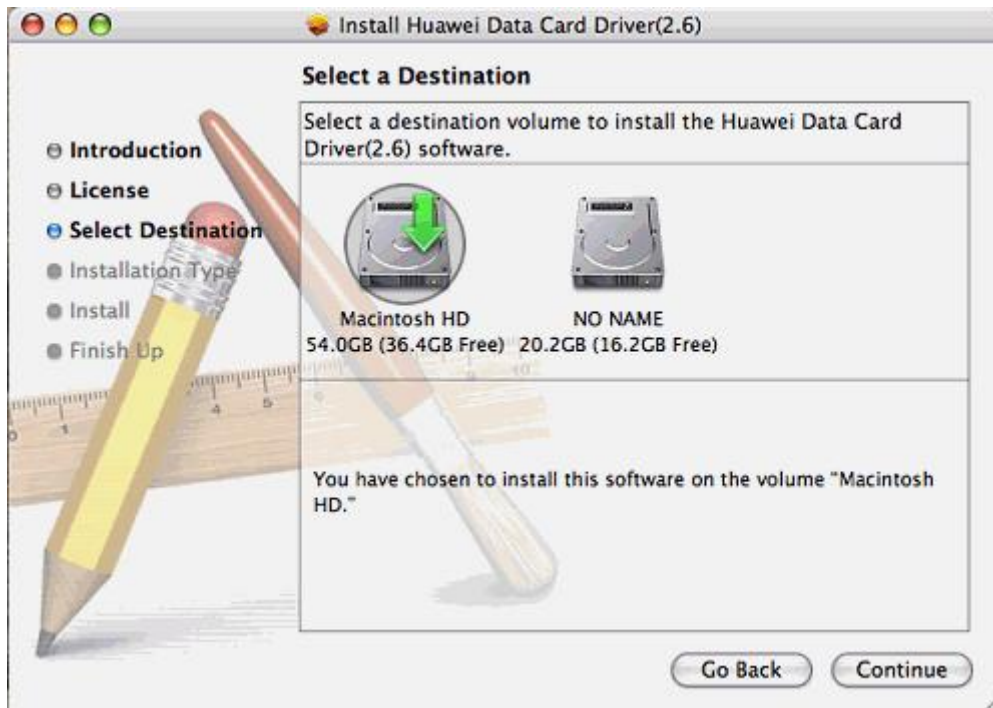
Wyświetli się okno powitalne instalatora. Wciśnij przycisk [Continue] aby przejść dalej.



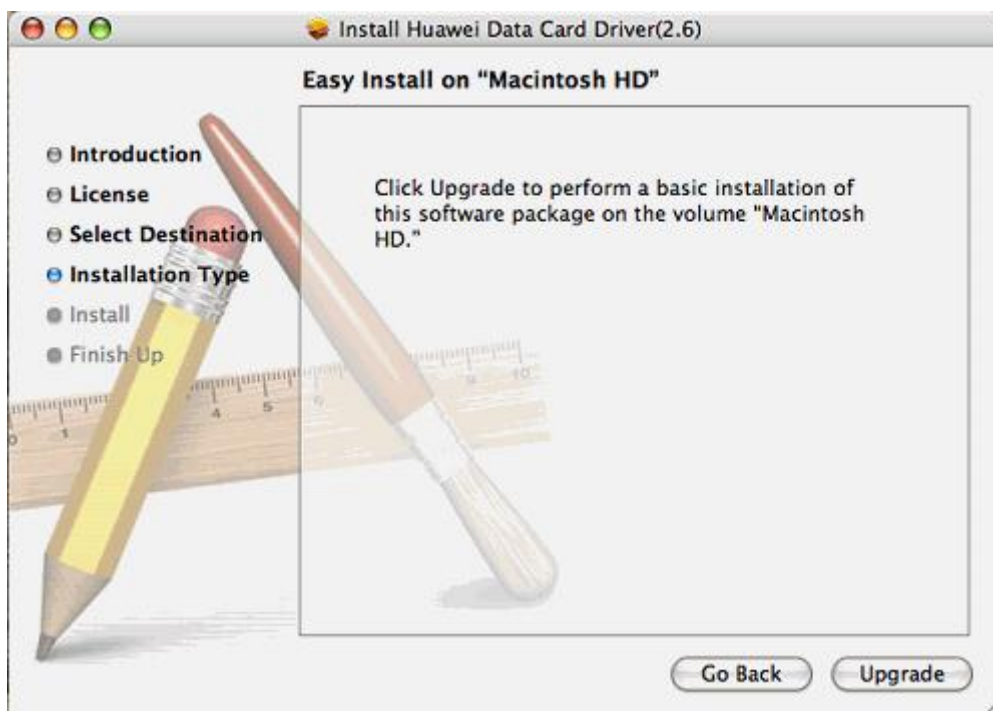
Wyświetli się okno z licencją firmy Huawei. Wciśnij [Continue].



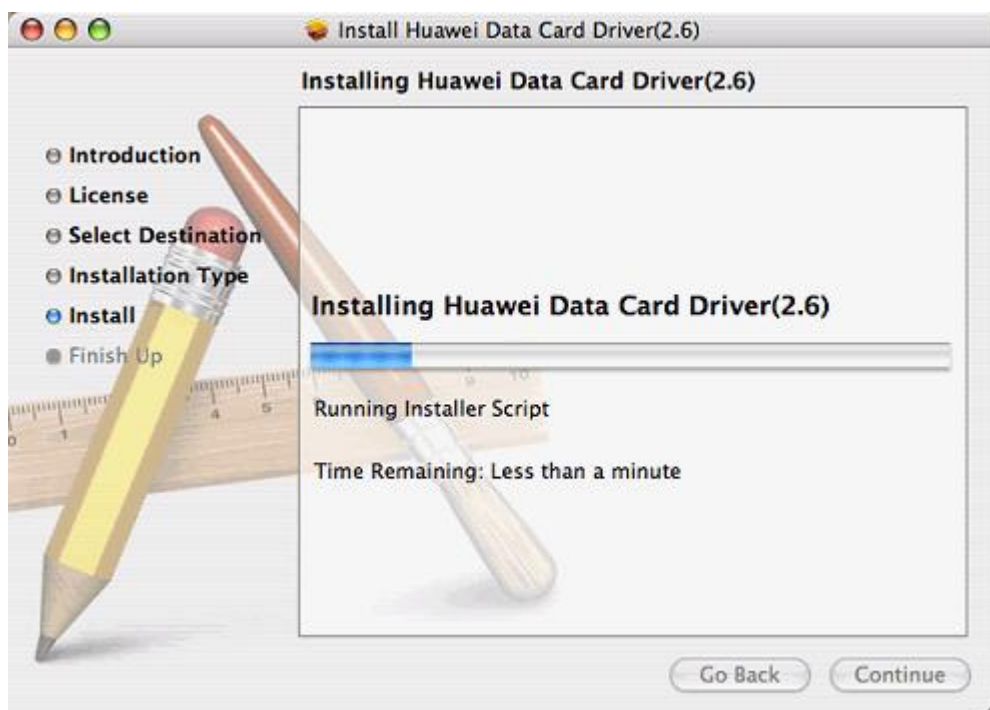
Zaakceptuj warunki licencji - wybierz opcję [Agree].
(W przypadku wybrania opcji Disagree, instalacja zostanie przerwana).



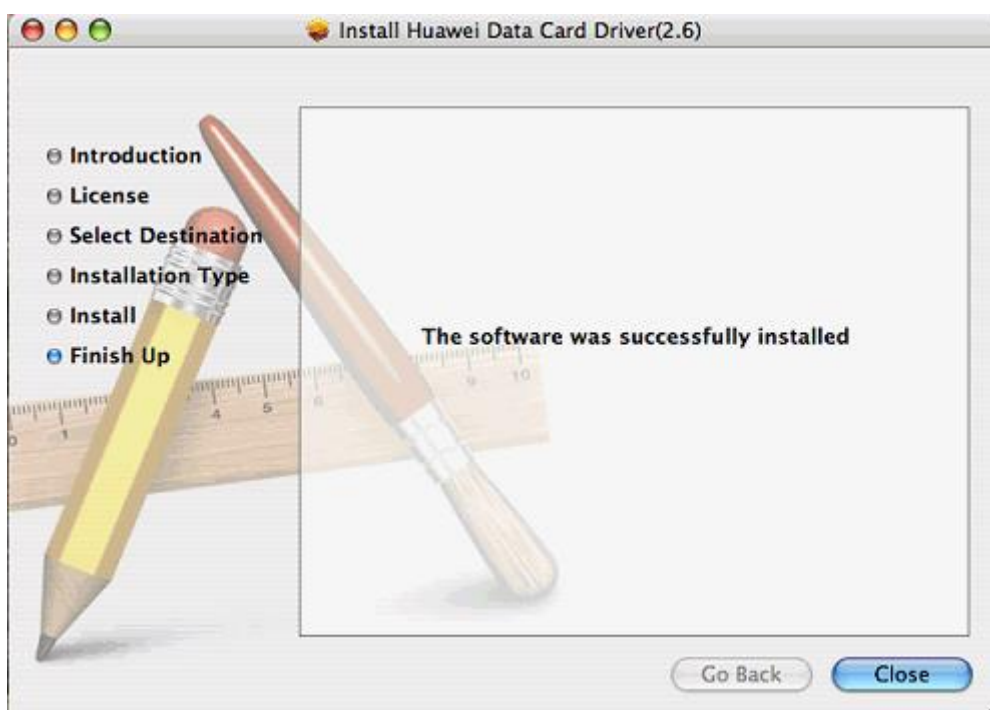
Okno wyboru docelowego miejsca instalacji. Po wybraniu dysku przejdź dalej klawiszem [Continue].



Aby rozpocząć proces instalacji, naciśnij klawisz [Upgrade].



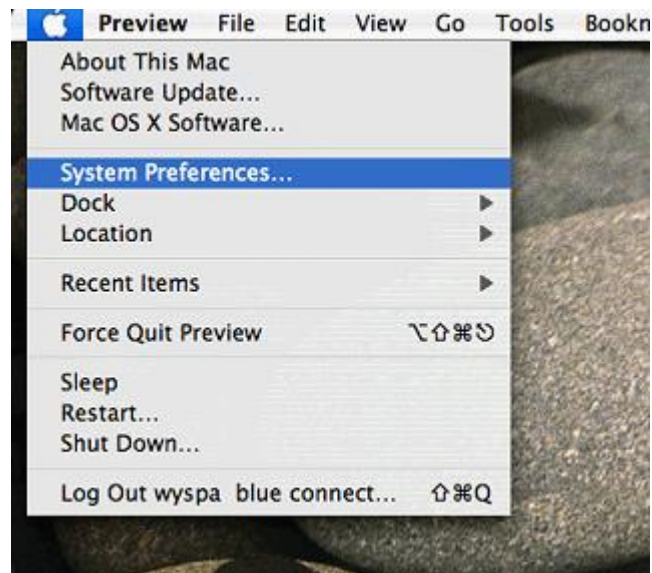
Sterowniki modemu zostaną automatycznie zainstalowane.



Instalacja została zakończona pomyślnie. Wciśnij [Close].

Włóż kartę SIM do modemu i podłącz modem do komputera.

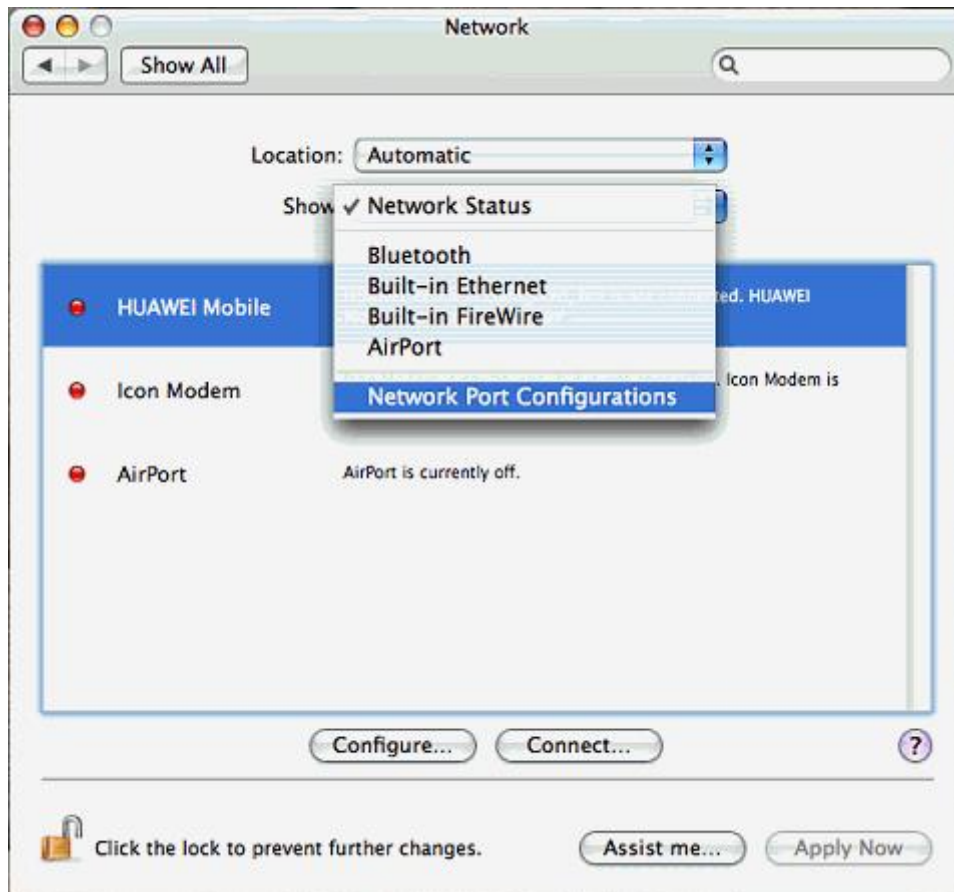
2. Konfigurowanie profilu połączenia



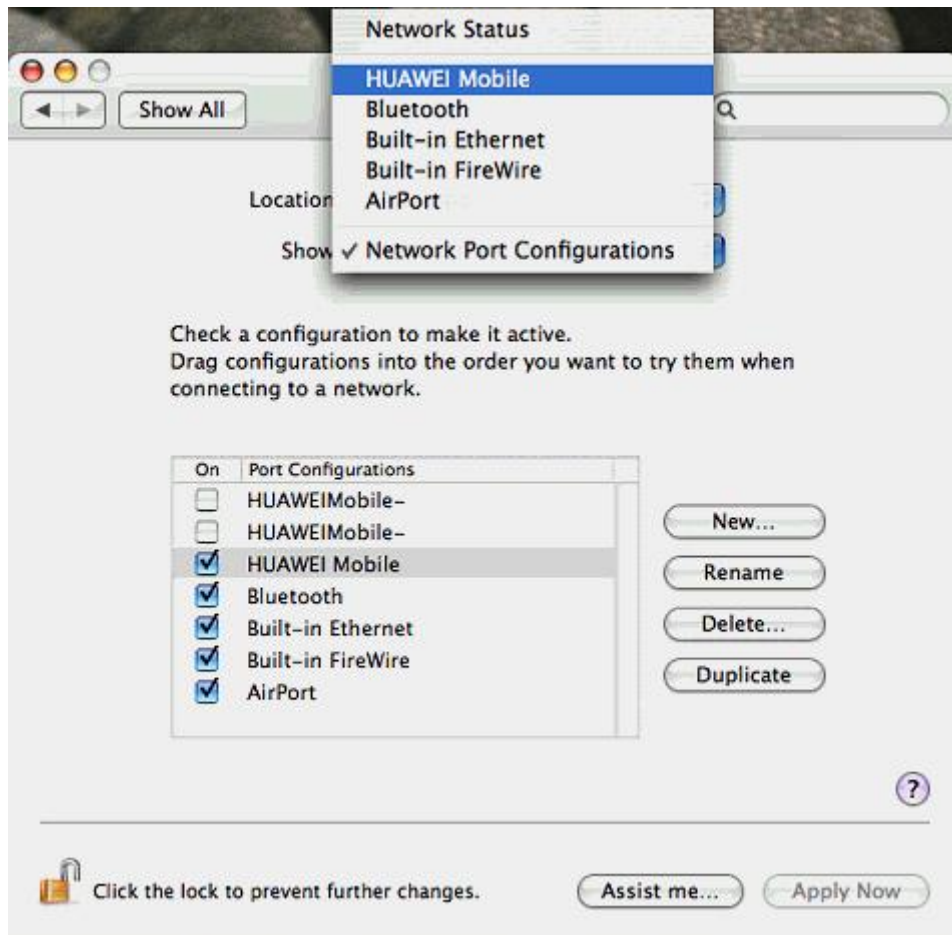
Wejdź do System Preferences...



Wejdź do ustawień sieci klikając ikonę Network

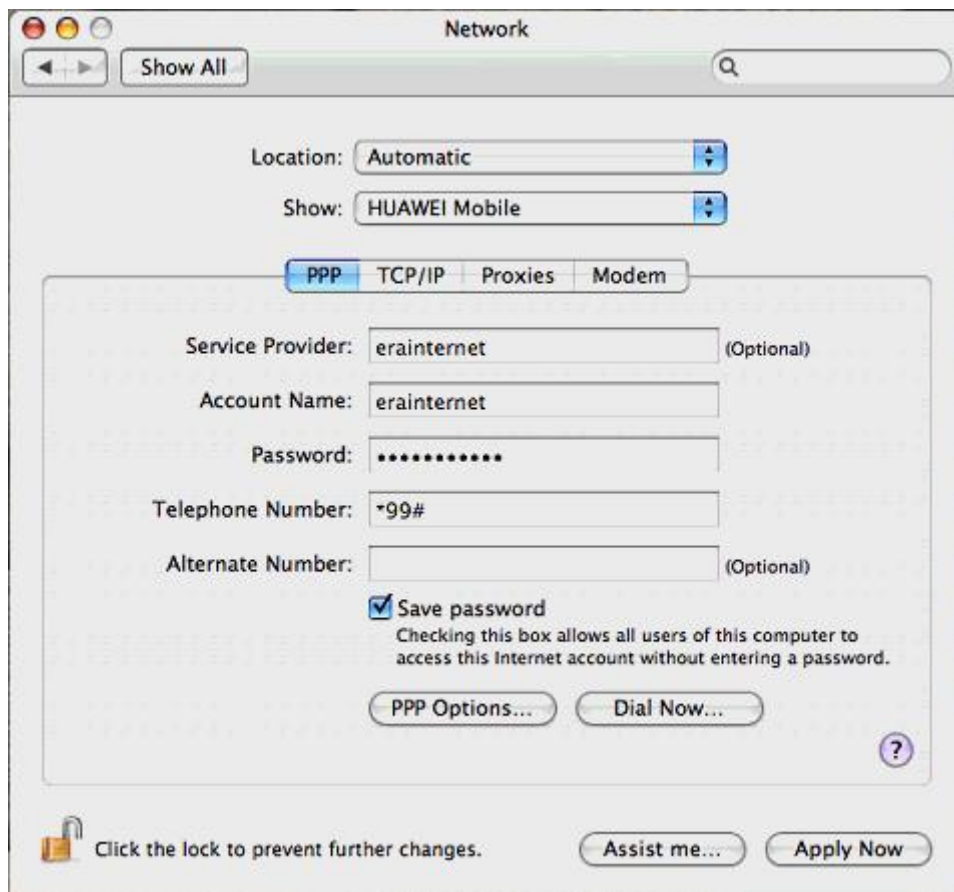


W oknie Network wybierz zakładkę Show, następnie opcję Network Port Configuration.



W oknie Port Configuration zaznacz port HUAWEI Mobile
Zatwierdź wszystko klawiszem Apply Now

Następnie przejdź do zakładki **Show** i wybierz wcześniej włączony port **HUAWEI Mobile**



Wyświetla się okno z ustawieniami, które należy ręcznie skonfigurować, tj. Zakładka PPP:

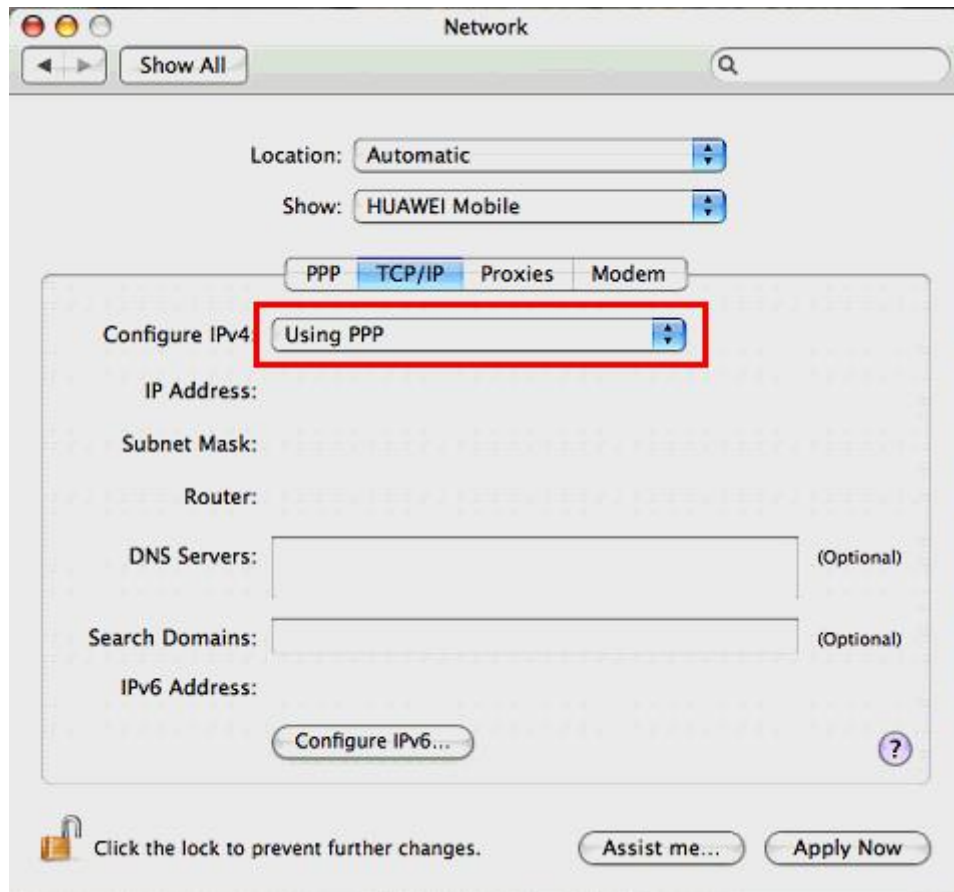
Service Provider: erainternet

Account Name: erainternet

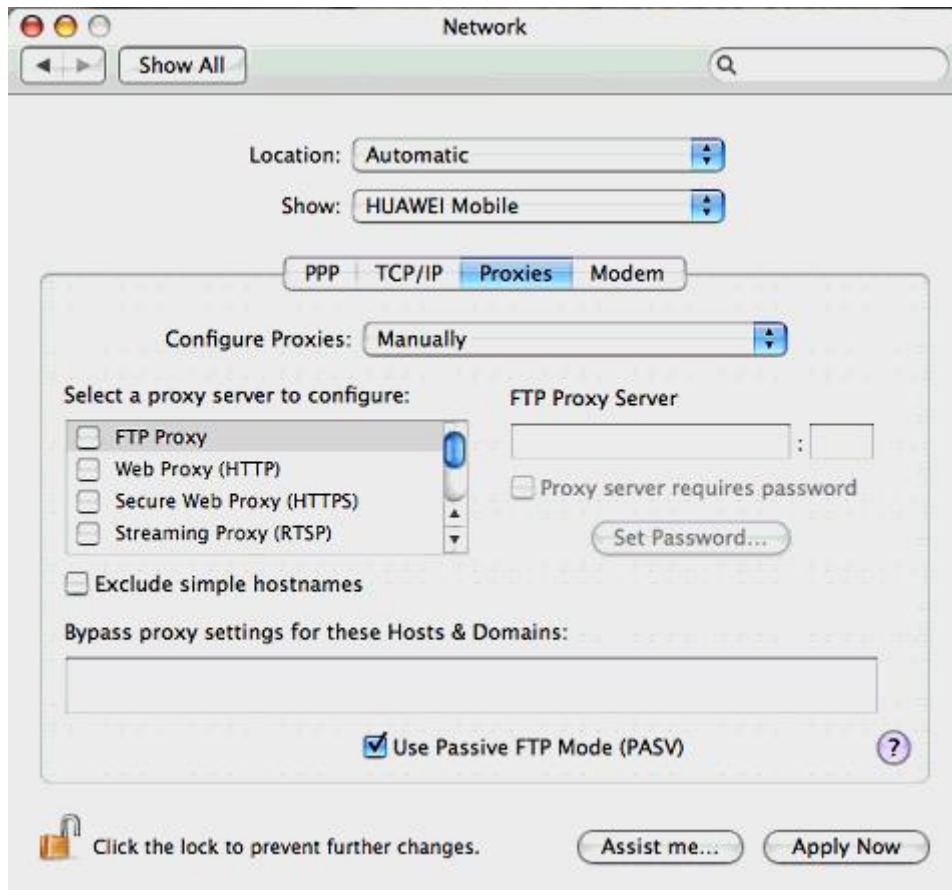
Password: erainternet

Telephone Number: *99#

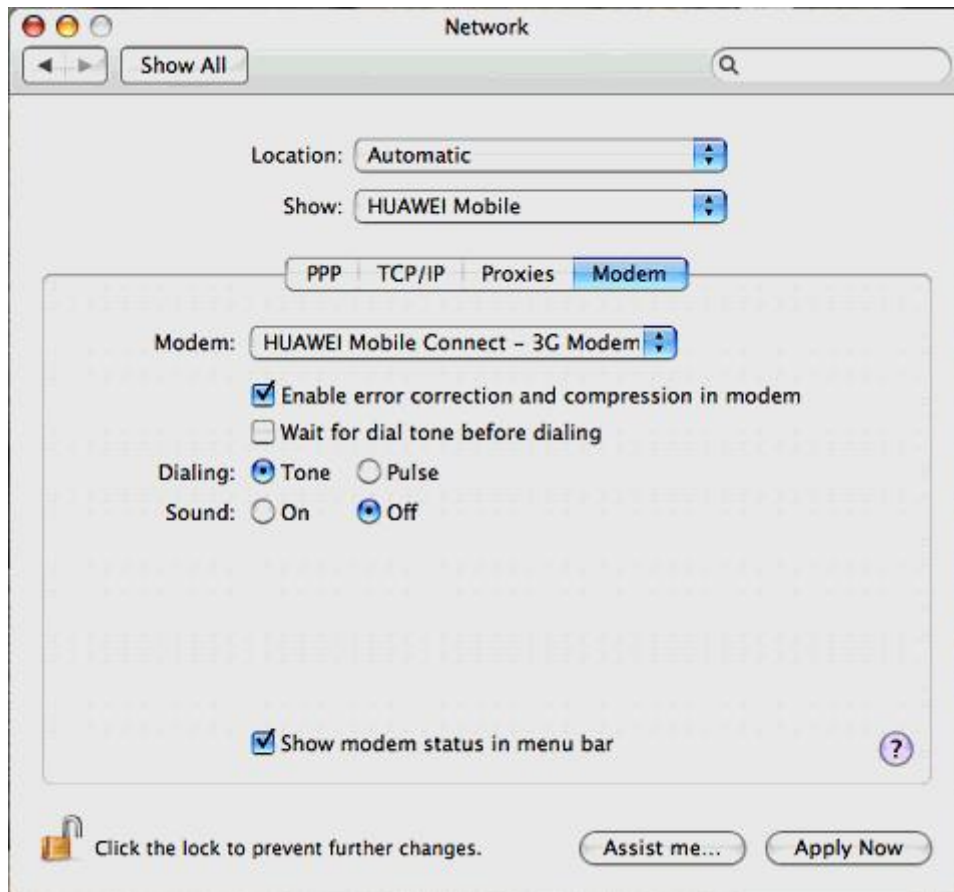
Zaznacz także opcję **Save Password**.



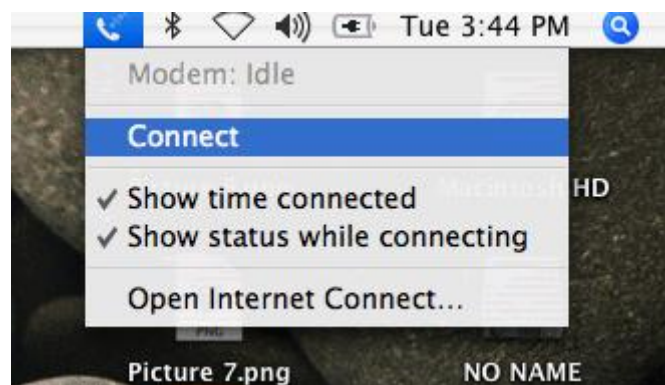
Przejdź do zakładki TCP/IP. Tam wybierz, tylko w **Configure IPv4:** opcję **Using PPP**.



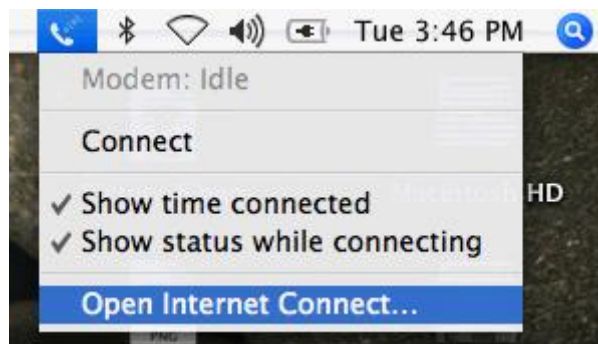
W zakładce Proxies żadna opcja nie powinna być zaznaczona! Inaczej serwis nie będzie działał.



W zakładce **Modem** w polu **Modem** wybierz **HUAWEI Mobile Connect - 3G Modem**. Po wybraniu modemu zapamiętaj ustawienia przez klawisz funkcyjny **Apply Now**. Tak skonfigurowane łącze jest gotowe do pracy



Aby szybko się połączyć wybierz opcję **Connect** w prawym górnym rogu ekranu. Można także nawiązać połączenie z Internetem poprzez wybranie opcji **Open Internet Connect...** (będą wtedy widoczne także statystyki połączenia).



Można także nawiązać połączenie z Internetem poprzez wybranie opcji **Open Internet Connect...** (będą wtedy widoczne także statystyki połączenia).



Wyświetli się okno połączeń. Upewnij się, że wybrana jest zakładka **HUAWEI Mobile** następnie kliknij **Connect**.